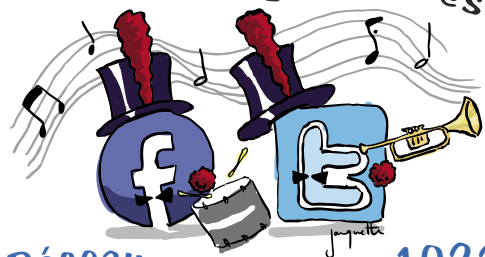


Les Gueules Sèches de Limoges

Les Gueules Sèches



Réseau social depuis 1922

B.P. 215

87006 Limoges Cedex 1

mail : gueulesseches@gmail.com

site : www.gueules-seches.com



L'abus d'alcool est dangereux pour la santé

Menu de la Soirée du Carnaval 2012



87500 St Just-Marc



limousin



le populaire
du centre

Crédit Mutuel
LA banque à qui parler

L'ÉCHO



Club INTERFLORA de la Haute-Vienne





Les Gueules Sèches

Vins

Rouge : Côte de Blaye

10 € la bouteille

Blanc : Riesling

10 € la bouteille

Champagne

20 € la bouteille

Boissons sans Alcool au choix

2 €

Menus Enfant

Terrine de Campagne

Escalope de Dinde à la crème
et son Gratin de pomme de terre

Moelleux au Chocolat

Menu Soirée du Carnaval

Samedi 3 mars 2012

Apéritif Musical

Sous les harmonies des musiciens en folie de Cholet
des Zigeunerinsel de Stuttgart, etc....

Trilogie de Saumon

Aumônière de saumon fumé aux queues d'écrevisses,
rillettes de saumon et son blinis, tartare de saumon.
(1 bouteille de Riesling pour 6 personnes)

Trou Normand

Grenadin de Veau

(Limousin label rouge blason prestige)
à la crème de morille, accompagné de son gratin de pomme de terre
aux asperges vertes et de sa tomate confite à l'huile d'olive.
(1 bouteille de Côte de Blaye pour 6 personnes)

Assortiments de Fromages

sur assiette et sa salade verte.

Assiette Gourmande

mini moelleux au chocolat, mousse mangue ananas
caramélisée en coupelle chocolat, tarte au citron meringuée.

Café & Danses

Avec les 10 musiciens du grand orchestre
de variété Aloha.